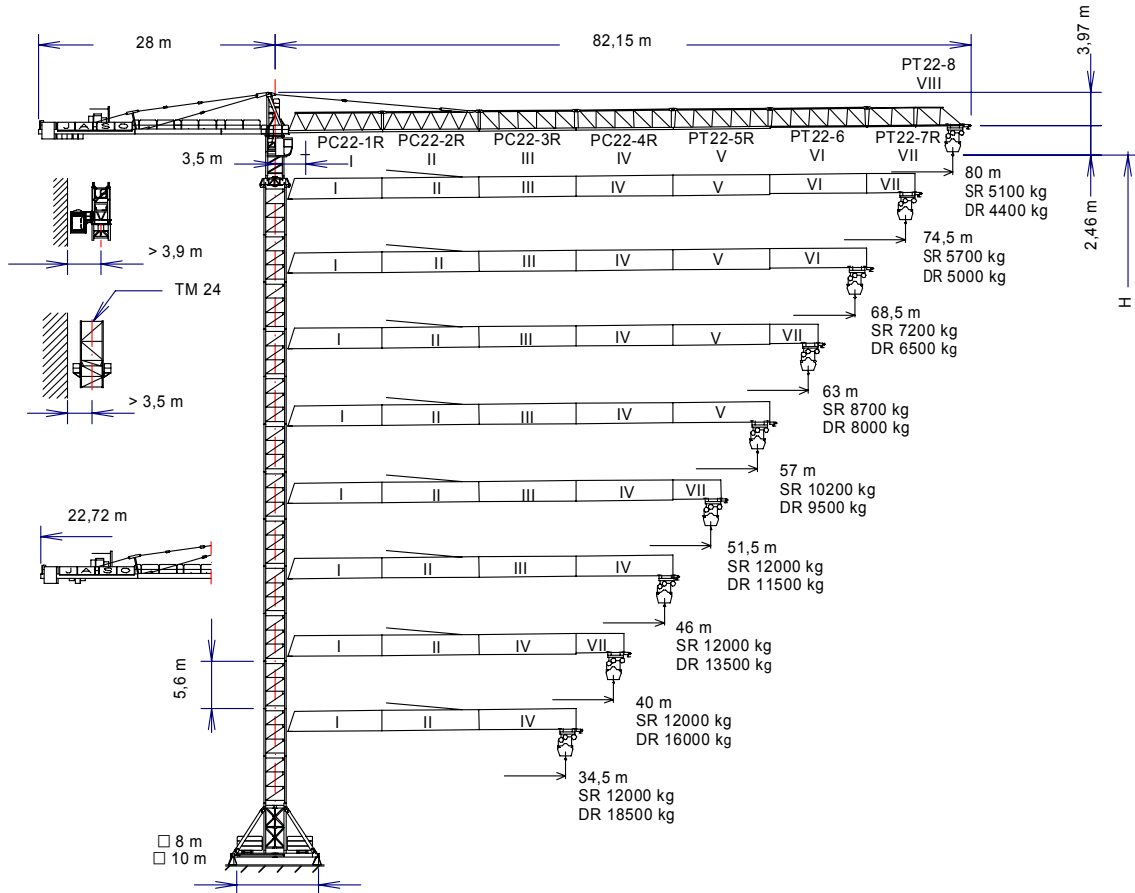




UNE 58-101  
FEM 1001

UNE-EN-ISO 9001



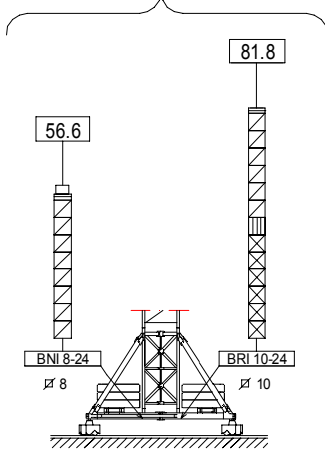
H =

Altura máxima bajo gancho sin arriostrar (m).  
 Maximum height under hook without fastening (m).  
 Hauteur maximale sous crochet sans ancrage (m).  
 Максимальная высота под крюком без крепления (m).  
 Bağlantısız maksimum kanca altı yüksekliği (m).  
 أقصى ارتفاع تحت الحطاف بدون ربط (m)

PC22-1R	156.40.500	TRS20-2,8	156.32.700
PC22-2R	156.41.200	TR24-5,6A	156.32.900
PC22-3R	156.42.200	TN24-5,6	156.32.300
PC22-4R	156.43.300	TR24-5,6	156.30.700
PT22-5R	156.44.200	TRD24-5,6A	156.31.900
PT22-6	156.45.000	TND24-5,6	156.31.800
PT22-7R	156.46.200	TRD24-5,6	156.30.300
PT22-8	156.47.000	TN24/TRS20	156.36.500
TM 24	156.35.000	BNI 8-24	163.20.000
ASD 20/24	160.21.080	BRI 10-24	156.20.500
ASRD 20/24	156.21.000	ABH 100B	204.23.000
		ABH 100H	156.23.500

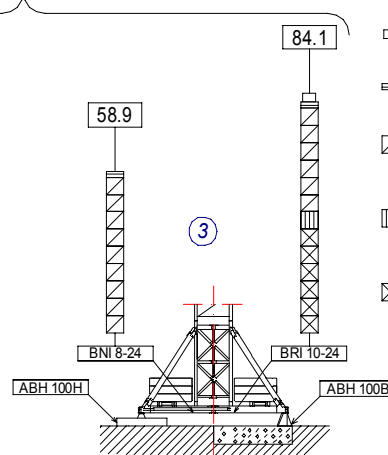
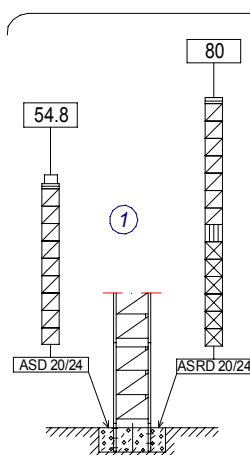
(H) TRASLACIÓN / TRAVELLING /

TRASLATION / ПЕРЕМЕЩЕНИЕ / RAY YÜRÜYÜŞLÜ / متحركة



(H) ESTACIONARIA / STATIONARY /

STATIONAIRE / СТАЦИОНАРНОЕ СОСТОЯНИЕ / САБИТ / ثابتة



- TRS20-2,8
- ▤ TN24/TRS20
- ▧ TN24-5,6  
TND24-5,6
- ▨ TR24-5,6A  
TRD24-5,6A
- ▩ TR24-5,6  
TRD24-5,6



**JASO EQUIPOS DE OBRAS Y CONSTRUCCIONES, S.L.**

**FEM 1001**

Reservado el derecho a modificaciones sin previo aviso. Declinamos toda responsabilidad derivada de la información proporcionada / Subject to modification, without previous warning. This information is supplied without liability / L'entreprise se réserve le droit de procéder à des modifications sans préavis. Nous déclinons toute responsabilité quant aux informations fournies / Мы оставляем за собой право на внесение изменений без предварительного уведомления. Мы снимаем с себя любую ответственность в отношении предоставленной информации / Önceden bildirilmeksizin değiştirilme hakkı saklıdır. Verilen

Fecha / Date: 15-03-2013

bilgiler için hiçbir sorumluluk kabul etmemekteyiz / حقوق التغيير محفوظة دون إشعار مسبق. دون أدنى مسؤولية عن المعلومات المقدمة

**CARGAS / LOADS / CHARGES / НАГРУЗКИ / YÜKLER / الأحمال J600.24**

ST - SR [t]	Cargas máximas / Maximum loads / Charges maximales / Максимальные нагрузки / Maksimum yük / أقصى حمولة ST - SR - 12 t											12 t @...[m]
	A Alcance del gancho [m] / Hook reach [m] / Portée du crochet (m) / Радиус действия крюка (m) / Kancanın yüksekliği (m) / مدى الخطاف											
[m]	80	74,5	68,5	63	57	51,5	46	40	34,5	30	25	
80	5,10	5,62	6,28	7,01	7,95	9,01	10,33	12	12	12	12	40,5
74,5	—	5,70	6,37	7,10	8,05	9,13	10,45	12	12	12	12	40,9
68,5	—	—	7,20	8,00	9,05	10,23	11,69	12	12	12	12	45,0
63	—	—	—	8,70	9,82	11,08	12	12	12	12	12	48,1
57	—	—	—	—	10,20	11,50	12	12	12	12	12	49,7
51,5	—	—	—	—	—	12	12	12	12	12	12	51,5
46	—	—	—	—	—	—	12	12	12	12	12	46
40	—	—	—	—	—	—	—	12	12	12	12	40
34,5	—	—	—	—	—	—	—	—	12	12	12	34,5

ST - DR [t]	Cargas máximas / Maximum loads / Charges maximales / Максимальные нагрузки / Maksimum yük / أقصى حمولة ST - DR - 24 t											24 t @...[m]
	A Alcance del gancho [m] / Hook reach [m] / Portée du crochet (m) / Радиус действия крюка (m) / Kancanın yüksekliği (m) / مدى الخطاف											
[m]	80	74,5	68,5	63	57	51,5	46	40	34,5	30	25	
80	4,40	4,90	5,55	6,25	7,17	8,20	9,48	11,28	13,47	15,87	19,54	20,8
74,5	—	5	5,65	6,36	7,29	8,34	9,63	11,45	13,67	16,10	19,81	21,1
68,5	—	—	6,50	7,28	8,31	9,46	10,89	12,90	15,35	18,02	22,13	23,2
63	—	—	—	8	9,10	10,34	11,87	14,02	16,66	19,53	23,93	24,9
57	—	—	—	—	9,50	10,78	12,36	14,59	17,31	20,28	24	25,8
51,5	—	—	—	—	—	11,50	13,17	15,52	18,39	21,52	24	27,2
46	—	—	—	—	—	—	13,50	15,89	18,82	22,02	24	27,8
40	—	—	—	—	—	—	—	16	18,94	22,16	24	27,9
34,5	—	—	—	—	—	—	—	—	18,50	21,64	24	27,3

**CARACTERISTICAS DE MECANISMOS / MECHANISMS FEATURES / CARACTÉRISTIQUES DES MÉCANISMES / ХАРАКТЕРИСТИКИ МЕХАНИЗМОВ / MEKANİZMALARIN ÖZELLİKLERİ / الخصائص الآلية لخصائص المحركات J600.24**

*opcional *optional *en option *опция *opsiyonel *اختياري	EC88110VF 65 kW		*EC150185VF 110 kW		TG4025VF 4 x 7,5 kW	OG4006VF 4 x 7,5 kW	TC15105VF 11 kW	TH2506 18,4 kW
							<p>0...0,1 0,1...0,3 0,3...0,6 r/min sl/min</p> <p>0...25 m/min</p> <p>12 t 0...105 m/min</p> <p>24 t 0...52 m/min</p> <p>0,6 m/min</p>	
		<p>400V 50Hz</p> <p><b>P<sub>TOTAL</sub>( EC88110VF+ OG4006VF + TC15105VF) = 106 kW</b></p> <p><b>P<sub>TOTAL</sub>(EC150185VF+ OG4006VF + TC15105VF) = 151 kW</b></p>			<p><b>i</b> </p>			
<p>H ≤ SR 428 m DR 214 m</p>								



**JASO EQUIPOS DE OBRAS Y CONSTRUCCIONES, S.L.**

**FEM 1001**

Reservado el derecho a modificaciones sin previo aviso. Declinamos toda responsabilidad derivada de la información proporcionada / Subject to modification, without previous warning. This information is supplied without liability / L'entreprise se réserve le droit de procéder à des modifications sans préavis. Nous déclinons toute responsabilité quant aux informations fournies / Мы оставляем за собой право на внесение изменений без предварительного уведомления. Мы снимаем с себя любую ответственность в отношении предоставленной информации / Önceden bildirilmeksizin değiştirilme hakkı saklıdır. Verilen bilgiler için hiçbir sorumluluk kabul etmemekteyiz / حقوق التغيير محفوظة دون إشعار مسبق. دون أدنى مسؤولية عن المعلومات المقدمة.

Fecha / Date: 15-03-2013

DENOMINACIÓN / DENOMINATION / DÉSIGNATION / НАЗВАНИЕ / AÇIKLAMA / اسم		L [m]	A [m]	H [m]	P / W [kg]
Torre desmontada / Dismantled tower / Tour démontée / Разобранная башня / Kule demonte edilmiş / برج مفكك	TND24-5,6	5,965	1,10	2,553	4550
	TRD24-5,6	5,99	1,17	2,545	5220
	TRD24-5,6A	5,98	1,17	2,545	5130
Torre / Tower / Tour Башня / Kule / برج	TN24-5,6	5,965	2,74	2,825	4010
	TRS20-2,8	3,19	2,25	2,25	2380
	TR24-5,6	5,99	2,76	2,835	4625
	TRD24-5,6A	5,977	2,74	2,825	5130
Larguero largo, reducción / Long crossbar, reduction / Traverse longue, réduction / Длинная продольная балка, уменьшение / Uzun kiriş, azaltma عارضة طويلة، مُصغر	TN24/TRS20	4,856	0,6	1,742	2485
Larguero corto reducción / Short crossbar, reduction, Traverse courte, réduction / Короткая продольная балка, уменьшение / Kısa kiriş, arttırma عارضة قصيرة، مُصغر	TN24/TRS20	2,368	0,585	1,742	1165
Conjunto asiento pista, punta de torre y orientación Slewing table assembly, tower head and slewing mechanism Groupe pivot + porte-flèche + mécanisme d'orientation Сиденье площадки + верхняя секция башни + поворотный механизм Göbek + kulenin kafa bölümü + mekanizma مجموعة وحدة الدوارن + رأس البرج + آلية الدوران		7,2	2,3	2,5	16150
Tramo de pluma Jib section Tronçon de flèche Секция стрелы Vom bölümü أجزاء الذراع	PC22-1R (I)	11,645	2,226	2,502	5100
	PC22-2R (II)	11,742	2,266	2,467	5750
	PC22-3R (III)	11,742	2,06	2,467	5950
	PC22-4R (IV)	11,742	2,06	2,467	5150
	PT22-5R (V)	11,742	2,06	2,455	2950
	PT22-6 (VI)	11,742	2,06	2,455	1983
	PT22-7R (VII)	5,917	2,06	2,43	1100
	PT22-8 (VIII)	5,86	2,06	2,405	679
Polipasto / Hook assembly / Palan / Полуспаст / Kanca takımı / بكرة	SR/DR	2,070	0,710	1,370	1120
Carro / Trolley / Chariot / Грузовая тележка / Şaryo / عربة	SR/DR	3,260	2,330	2,200	1365
Plataforma y cabina / Platform and cabin / Plateforme et cabine منصة وكابينة / Platform ve kabin		4,33	2,57	2,7	1350
Contrapluma con plataformas / Counterjib with platforms Contre-flèche avec plateformes / Противовесная консоль с платформами / Platformlu kuzyuk / الذراع المقابل مع المنصة		11,51	3,403	2,325	9150



**LISTA DE EMBARQUE / PACKING LIST / LISTE DE COLISAGE СПИСОК ПОСТАВКИ / ÇEKİ LİSTESİ / قائمة التحميل J600.24**

DENOMINACIÓN / DENOMINATION / DÉSIGNATION / НАЗВАНИЕ / AÇIKLAMA / اسم	L [m]	A [m]	H [m]	P / W [kg]	
Prolongación larga de contrapluma con plataformas Large counterjib extension with platforms Prolongement long de contre-flèche avec plateformes Длинное удлинение противовесной консоли с платформами Karşı Kuyruk platformlarla uzatılması امتداد طويل للذراع المعاكس مع الممرات		10,35	2,02	0,88	4040
Prolongación contrapluma con plataforma / Counterjib extension with platform Prolongement contre-flèche avec plateforme / Удлинение противовесной консоли с платформой / Kuyruk platformla uzatılması / امتداد الذراع المعاكس مع الممرات		5,480	2,02	0,945	2440
Soporte y elevación (sin cable) / Support and hoisting (without rope) / Support et levage (sans câble) / Опора и подъем (без троса) / Destek ve vinç kulesi (kabloşuz) دعم ورفع (بدون كابل)		2,500	2,100	1,250	3325
Torre de montaje montada Assembled jacking cage Tour de montage montée Установленная монтажная башня Kaldırma kafesi monte edilmiş برج التركيب مركب		11,432	3,754	3,624	12100
Torre de montaje desmontada Dismantled jacking cage Tour de montage démontée Снятая монтажная башня Kaldırma kafesi demonte edilmiş برج التركيب مفكك		11,712	2,340	2,57	12100

**LASTRES INFERIORES / LOWER BALLASTS / LESTS INFÉRIEURS / НИЖНИЙ БАЛЛАСТ / ALT AĞIRLIK TAŞLARI / تقبل J600.24**

<b>BRI 10-24</b>	H (m)	58,9	84,1
	P (t)	48	72
<b>BNI 8-24</b>	H (m)	42,6	59,4
	P (t)	72	96

H: Altura bajo gancho / Height under hook / Hauteur maximale sous crochet Высота под крюком / Kanca altı yüksekliği / الارتفاع أسفل الخطاف

P: Peso / Weight / Poids / Вес / Ağırlık / وزن

Para alturas intermedias tomar el lastre correspondiente a la altura superior / For intermediate heights take the ballast corresponding to the higher height / Pour les hauteurs intermédiaires, opter pour le lest correspondant à la hauteur immédiatement supérieure / Для промежуточных высот возьмите балласт, соответствующий большей высоте / Orta yükseklikler için daha üst bir yüksekliğe karşılık gelen ağırlığı alınız. / للارتفاعات البينية يرجى استخدام الثقل العائد للارتفاع الأعلى

**TREPADO / CLIMBING / TÉLESCOPAGE / ЛЕСТНИЦА / TIRMANMA / التسلق J600.24**

h (m)	56	
D (m)	17,8 - 21	
P (KN)	1940	1700
Rmax (KN)	311	435

Trepado interno / Internal climbing. / Télescopage intérieur / Внутренняя лестница / Bina içi tırmanma / التسلق الداخلي

Viento fuera de servicio / Out of service wind / Vitesse du vent hors service / Ветровая нагрузка в покое / Rüzgar devre dışı / الريح خارج الخدمة

Consultar / Consult / Nous consulter / Консультируйтесь / Danışınız / الرجوع إلى

En servicio / In service / En service / В работе / Devrede / في الخدمة

Fuera de servicio / Out of service / Hors service / В покое / Devre dışı / خارج الخدمة



**JASO EQUIPOS DE OBRAS Y CONSTRUCCIONES, S.L.**

Ctra./Rd. Madrid - Irún Km. 415  
 20.213 IDIAZABAL [Gipuzkoa]  
 ESPAÑA / SPAIN  
 P.O. Box, 23 - 20.200 BEASAIN

Tel. +34 943 - 18 70 00  
 Fax. +34 943 - 18 70 20  
 E-mail: jaso@jaso.com  
 http://www.jaso.com

Fecha / Date: 15-03-2012

**FEM 1001**

DELEGACION / DELEGATION

Reservado el derecho a modificaciones sin previo aviso. Declinamos toda responsabilidad derivada de la información proporcionada / Subject to modification, without previous warning. This information is supplied without liability / L'entreprise se réserve le droit de procéder à des modifications sans préavis. Nous déclinons toute responsabilité quant aux informations fournies / Мы оставляем за собой право на внесение изменений без предварительного уведомления. Мы снимаем с себя любую ответственность в отношении предоставленной информации / Önceden bildirilmeksizin değiştirilme hakkı saklıdır. Verilen bilgiler için hiçbir sorumluluk kabul etmemekteyiz / حقوق التغيير محفوظة دون