

C2-12	171.50.200	P20-14	171.43.000	PP20-1	171.47.000	AN 150	161.21.000
C1-12	171.50.050	P20-15	171.44.000	T3-150	161.32.000	BNI 45-150	161.20.500
P23-11	171.40.000	P20-16	171.45.000	T6-150	161.31.000	BNI 6-150	161.20.000
P23-12	171.41.000	P20-17	171.46.000	TD6-150	161.31.700	ABH 100	201.23.000
P20-13	171.42.000	P20-18	171.46.500	T12-150	161.31.500		

Fecha / Date: 06/07/2021

FEM 1001

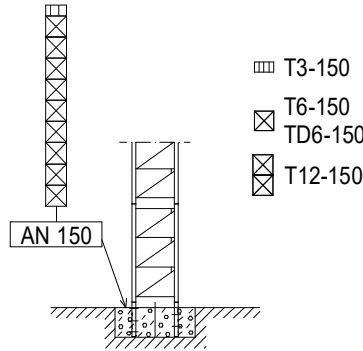


Reservado el derecho a modificaciones sin previo aviso. Declinamos toda responsabilidad derivada de la información proporcionada / Subject to modification, without prior notice. This information is supplied without liability / L'entreprise se réserve le droit de procéder à des modifications sans préavis. Nous déclinons toute responsabilité quant aux informations fournies / Мы оставляем за собой право на внесение изменений без предварительного уведомления. Мы снимаем с себя любую ответственность в отношении предоставленной информации / Onceden bildirimlemeden değiştirilme hakkı saklıdır. Verilen bilgiler için hiçbir sorumluluk kabul etmemekteyiz / حقوق التغيير محفوظة دون إشعار مسبق. دون أدنى مسؤولية عن المعلومات المقدمة

SR

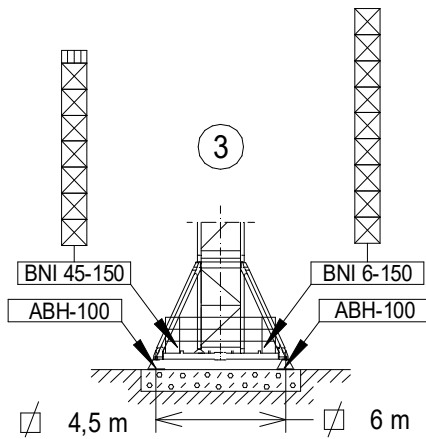
(H_{SR}) ESTACIONARIA 1 / STATIONARY 1 / STATIONAIRE / СТАЦИОНАРНОЕ СОСТОЯНИЕ / ثابتة

▽▽	H(m)	☒	☐
67,5 - 65	53,0	9	-
62,5 - 30	55,9	9	1



(H_{SR}) ESTACIONARIA 3 / STATIONARY 3 / STATIONAIRE / СТАЦИОНАРНОЕ СОСТОЯНИЕ / ثابتة

▽▽	H(m)	☒	☐
67,5 - 57,5	48,1	7	-
55 - 42,5	51,0	7	1
40 - 30	48,1	7	-

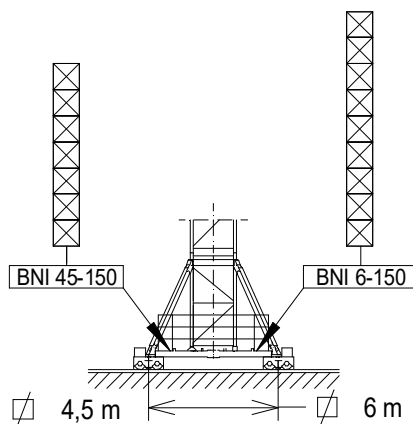


▽▽	H(m)	☒	☐
67,5 - 57,5	56,9	8	1
55 - 35	59,8	9	-
32,5 - 30	56,9	8	1

- ☐ T3-150
- ☒ T6-150
- ☒ TD6-150
- ☒ T12-150

(H_{SR}) TRASLACIÓN / TRAVELLING / TRASLATION / ПЕРЕМЕЩЕНИЕ / متحركة

▽▽	H(m)	☒	☐
67,5 - 42,5	48,3	7	-
40 - 32,5	45,4	6	1
30	48,3	7	-



▽▽	H(m)	☒	☐
67,5 - 57,5	57,1	8	1
55 - 35	60,0	9	-
32,5 - 30	57,1	8	1

- ☐ T3-150
- ☒ T6-150
- ☒ TD6-150
- ☒ T12-150

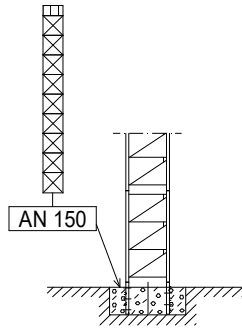
H =

Altura máxima bajo gancho sin arriostrar (m).
 Maximum height under hook without fastening (m).
 Hauteur maximale sous crochet sans ancrage (m).
 Максимальная высота под крюком без крепления (m).
 Bağlantısız maksimum kanca altı yüksekliği (m).
 أقصى ارتفاع تحت الخطاف بدون ربط (m)

ST-DR

(H_{ST-DR}) ESTACIONARIA 1 / STATIONARY 1 / STATIONAIRE / СТАЦИОНАРНОЕ СОСТОЯНИЕ / SABIT / ثابتة

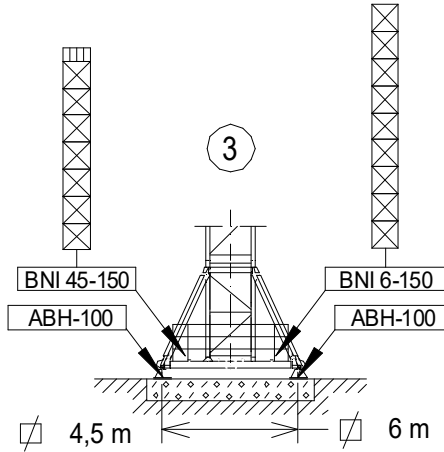
▽▽	H(m)	☒	☐
67,5 - 40	52,7	9	-
37,5 - 30	55,6	9	1



- ☐ T3-150
- ☒ T6-150
- ☒ TD6-150
- ☒ T12-150

(H_{ST-DR}) ESTACIONARIA 3 / STATIONARY 3 / STATIONAIRE / СТАЦИОНАРНОЕ СОСТОЯНИЕ / SABIT / ثابتة

▽▽	H(m)	☒	☐
67,5 - 57,5	47,8	7	-
55 - 42,5	50,7	7	1
40 - 30	47,8	7	-

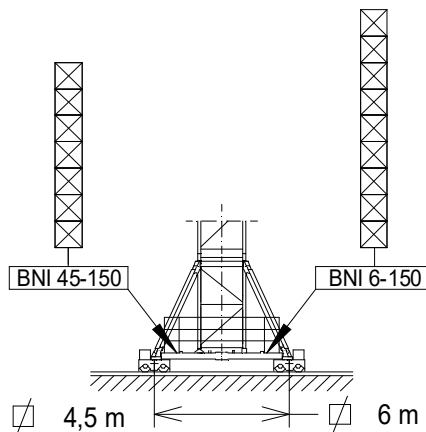


▽▽	H(m)	☒	☐
67,5 - 40	56,6	8	1
37,5 - 30	59,5	9	-

- ☐ T3-150
- ☒ T6-150
- ☒ TD6-150
- ☒ T12-150

(H_{ST-DR}) TRASLACIÓN / TRAVELLING / TRASLATION / ПЕРЕМЕЩЕНИЕ / RAY YÜRÜYÜŞLÜ / متحركة

▽▽	H(m)	☒	☐
67,5 - 42,5	48,0	7	-
40 - 30	45,1	6	1



▽▽	H(m)	☒	☐
67,5 - 40	56,8	8	1
37,5 - 30	59,7	9	-

- ☐ T3-150
- ☒ T6-150
- ☒ TD6-150
- ☒ T12-150

H =
 Altura máxima bajo gancho sin arriostrar (m).
 Maximum height under hook without fastening (m).
 Hauteur maximale sous crochet sans ancrage (m).
 Максимальная высота под крюком без крепления (m).
 Bağlantısız maksimum kanca altı yüksekliği (m).
 أقصى ارتفاع تحت الخطاف بدون ربط (m)

H_{ST-SR} = H_{ST-DR}

SR (t)		Cargas máximas / Maximum loads / Charges maximales / Максимальные нагрузки / Maksimum yük / أقصى حمولة SR – 6 t																			
[m]	6 t @ ...(m)	Alcance del gancho [m] / Hook reach [m] / Portée du crochet (m) / Радиус действия крюка (m) / Kancanın yüksekliği (m) / مدى الخطاف																			
		10	15	20	25	30	32,5	35	37,5	40	42,5	45	47,5	50	52,5	55	57,5	60	62,5	65	67,5
67,5	24,2	6,0	6,0	6,0	5,8	4,7	4,3	4,0	3,7	3,4	3,2	3,0	2,8	2,6	2,5	2,3	2,2	2,1	2,0	1,9	1,8
65,0	26,3	6,0	6,0	6,0	6,0	5,2	4,8	4,4	4,0	3,8	3,5	3,3	3,1	2,9	2,7	2,6	2,4	2,3	2,2	2,1	—
62,5	27,2	6,0	6,0	6,0	6,0	5,4	4,9	4,5	4,2	3,9	3,6	3,4	3,2	3,0	2,8	2,7	2,5	2,4	2,3	—	—
60,0	27,9	6,0	6,0	6,0	6,0	5,6	5,1	4,7	4,3	4,0	3,8	3,5	3,3	3,1	2,9	2,8	2,6	2,5	—	—	—
57,5	28,5	6,0	6,0	6,0	6,0	5,7	5,2	4,8	4,4	4,1	3,8	3,6	3,4	3,2	3,0	2,8	2,7	—	—	—	—
55,0	29,8	6,0	6,0	6,0	6,0	6,0	5,5	5,0	4,7	4,3	4,0	3,8	3,6	3,4	3,2	3,0	—	—	—	—	—
52,5	30,9	6,0	6,0	6,0	6,0	6,0	5,7	5,2	4,8	4,5	4,2	3,9	3,7	3,5	3,3	—	—	—	—	—	—
50,0	31,7	6,0	6,0	6,0	6,0	6,0	5,8	5,4	5,0	4,6	4,3	4,1	3,8	3,6	—	—	—	—	—	—	—
47,5	32,3	6,0	6,0	6,0	6,0	6,0	5,9	5,5	5,1	4,7	4,4	4,1	3,9	—	—	—	—	—	—	—	—
45,0	32,6	6,0	6,0	6,0	6,0	6,0	6,0	5,6	5,2	4,8	4,5	4,2	—	—	—	—	—	—	—	—	—
42,5	34,1	6,0	6,0	6,0	6,0	6,0	6,0	5,8	5,4	5,0	4,7	—	—	—	—	—	—	—	—	—	—
40,0	35,1	6,0	6,0	6,0	6,0	6,0	6,0	6,0	5,6	5,2	—	—	—	—	—	—	—	—	—	—	—
37,5	35,2	6,0	6,0	6,0	6,0	6,0	6,0	6,0	5,6	—	—	—	—	—	—	—	—	—	—	—	—
35,0	35,0	6,0	6,0	6,0	6,0	6,0	6,0	6,0	—	—	—	—	—	—	—	—	—	—	—	—	—
32,5	32,5	6,0	6,0	6,0	6,0	6,0	6,0	—	—	—	—	—	—	—	—	—	—	—	—	—	—
30,0	30,0	6,0	6,0	6,0	6,0	6,0	—	—	—	—	—	—	—	—	—	—	—	—	—	—	—

Fecha / Date: 06/07/2021

 FEM 1001


Reservado el derecho a modificaciones sin previo aviso. Declinamos toda responsabilidad derivada de la información proporcionada / Subject to modification, without prior notice. This information is supplied without liability / L'entreprise se réserve le droit de procéder à des modifications sans préavis. Nous déclinons toute responsabilité quant aux informations fournies / Мы оставляем за собой право на внесение изменений без предварительного уведомления. Мы снимаем с себя любую ответственность в отношении предоставленной информации / Onceden bildirilmeksizin değiştirilme hakkı saklıdır. Verilen bilgiler için hiçbir sorumluluk kabul etmemekteyiz / حقوق التغيير محفوظة دون إشعار مسبق. دون أدنى مسؤولية عن المعلومات المقدمة

CARGAS / LOADS / CHARGES / НАГРУЗКИ / YÜKLER / الأحمال																				J200.12	
ST-SR (t)		Cargas máximas / Maximum loads / Charges maximales / Максимальные нагрузки / Maksimum yük / أقصى حمولة																			
ST-SR - 6 t																					
[m]	6 t @ ...(m)	Alcance del gancho [m] / Hook reach [m] / Portée du crochet (m) / Радиус действия крюка (m) / Kancanın yüksekliği (m) / مدى الخطاف																			
		10	15	20	25	30	32,5	35	37,5	40	42,5	45	47,5	50	52,5	55	57,5	60	62,5	65	67,5
67,5	23,8	6,0	6,0	6,0	5,7	4,6	4,2	3,9	3,6	3,3	3,1	2,9	2,7	2,5	2,4	2,2	2,1	2,0	1,9	1,8	1,7
65,0	25,9	6,0	6,0	6,0	6,0	5,1	4,6	4,3	3,9	3,7	3,4	3,2	3,0	2,8	2,6	2,5	2,3	2,2	2,1	2,0	—
62,5	26,8	6,0	6,0	6,0	6,0	5,3	4,8	4,4	4,1	3,8	3,5	3,3	3,1	2,9	2,7	2,6	2,4	2,3	2,2	—	—
60,0	27,5	6,0	6,0	6,0	6,0	5,4	5,0	4,6	4,2	3,9	3,6	3,4	3,2	3,0	2,8	2,7	2,5	2,4	—	—	—
57,5	28,1	6,0	6,0	6,0	6,0	5,6	5,1	4,7	4,3	4,0	3,7	3,5	3,3	3,1	2,9	2,7	2,6	—	—	—	—
55,0	29,3	6,0	6,0	6,0	6,0	5,9	5,4	4,9	4,6	4,2	3,9	3,7	3,5	3,3	3,1	2,9	—	—	—	—	—
52,5	30,4	6,0	6,0	6,0	6,0	6,0	5,6	5,1	4,7	4,4	4,1	3,8	3,6	3,4	3,2	—	—	—	—	—	—
50,0	31,2	6,0	6,0	6,0	6,0	6,0	5,7	5,3	4,9	4,5	4,2	3,9	3,7	3,5	—	—	—	—	—	—	—
47,5	31,8	6,0	6,0	6,0	6,0	6,0	5,8	5,4	5,0	4,6	4,3	4,0	3,8	—	—	—	—	—	—	—	—
45,0	32,1	6,0	6,0	6,0	6,0	6,0	5,9	5,5	5,0	4,7	4,4	4,1	—	—	—	—	—	—	—	—	—
42,5	33,5	6,0	6,0	6,0	6,0	6,0	6,0	5,7	5,3	4,9	4,6	—	—	—	—	—	—	—	—	—	—
40,0	34,6	6,0	6,0	6,0	6,0	6,0	6,0	5,9	5,5	5,1	—	—	—	—	—	—	—	—	—	—	—
37,5	34,7	6,0	6,0	6,0	6,0	6,0	6,0	5,9	5,5	—	—	—	—	—	—	—	—	—	—	—	—
35,0	35,0	6,0	6,0	6,0	6,0	6,0	6,0	6,0	—	—	—	—	—	—	—	—	—	—	—	—	—
32,5	32,5	6,0	6,0	6,0	6,0	6,0	6,0	—	—	—	—	—	—	—	—	—	—	—	—	—	—
30,0	30,0	6,0	6,0	6,0	6,0	6,0	—	—	—	—	—	—	—	—	—	—	—	—	—	—	—

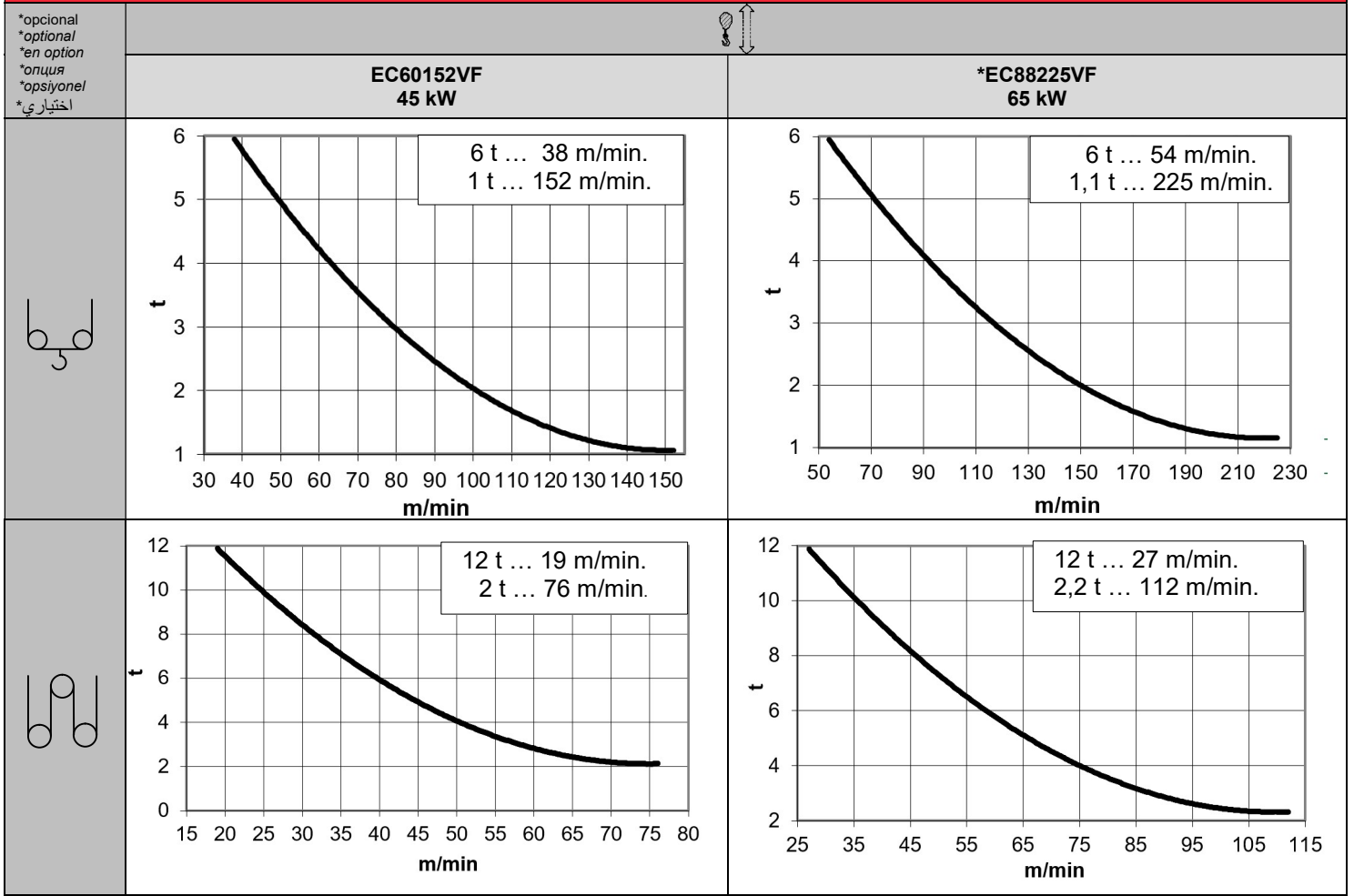
CARGAS / LOADS / CHARGES / НАГРУЗКИ / YÜKLER / الأحمال																				J200.12	
ST-DR (t)		Cargas máximas / Maximum loads / Charges maximales / Максимальные нагрузки / Maksimum yük / أقصى حمولة																			
ST-DR - 12 t																					
[m]	12 t @ ...(m)	Alcance del gancho [m] / Hook reach [m] / Portée du crochet (m) / Радиус действия крюка (m) / Kancanın yüksekliği (m) / مدى الخطاف																			
		10	15	20	25	30	32,5	35	37,5	40	42,5	45	47,5	50	52,5	55	57,5	60	62,5	65	67,5
67,5	12,6	12,0	9,9	7,2	5,6	4,5	4,1	3,7	3,4	3,2	2,9	2,7	2,5	2,3	2,2	2,0	1,9	1,8	1,7	1,6	1,5
65,0	13,6	12,0	10,8	7,9	6,1	5,0	4,5	4,1	3,8	3,5	3,2	3,0	2,8	2,6	2,4	2,3	2,2	2,2	1,9	1,8	—
62,5	14,1	12,0	11,2	8,2	6,4	5,1	4,7	4,3	3,9	3,6	3,4	3,1	2,9	2,7	2,6	2,4	2,3	2,1	2,0	—	—
60,0	14,4	12,0	11,5	8,4	6,5	5,3	4,8	4,4	4,1	3,7	3,5	3,2	3,0	2,8	2,6	2,5	2,3	2,2	—	—	—
57,5	14,7	12,0	11,8	8,6	6,7	5,4	4,9	4,5	4,2	3,8	3,6	3,3	3,1	2,9	2,7	2,6	2,4	—	—	—	—
55,0	15,3	12,0	12,0	9,0	7,0	5,7	5,2	4,8	4,4	4,1	3,8	3,5	3,3	3,0	2,9	2,7	—	—	—	—	—
52,5	15,9	12,0	12,0	9,3	7,3	5,9	5,4	5,0	4,6	4,2	3,9	3,6	3,4	3,2	3,0	—	—	—	—	—	—
50,0	16,3	12,0	12,0	9,6	7,5	6,1	5,6	5,1	4,7	4,3	4,0	3,8	3,5	3,3	—	—	—	—	—	—	—
47,5	16,6	12,0	12,0	9,8	7,6	6,2	5,7	5,2	4,8	4,4	4,1	3,9	3,6	—	—	—	—	—	—	—	—
45,0	16,7	12,0	12,0	9,9	7,7	6,3	5,7	5,3	4,9	4,5	4,2	3,9	—	—	—	—	—	—	—	—	—
42,5	17,5	12,0	12,0	10,4	8,1	6,6	6,0	5,5	5,1	4,7	4,4	—	—	—	—	—	—	—	—	—	—
40,0	18,0	12,0	12,0	10,7	8,4	6,8	6,2	5,7	5,3	4,9	—	—	—	—	—	—	—	—	—	—	—
37,5	18,0	12,0	12,0	10,7	8,5	6,8	6,3	5,7	5,3	—	—	—	—	—	—	—	—	—	—	—	—
35,0	18,2	12,0	12,0	10,8	8,5	6,9	6,3	5,8	—	—	—	—	—	—	—	—	—	—	—	—	—
32,5	18,1	12,0	12,0	10,8	8,5	6,9	6,3	—	—	—	—	—	—	—	—	—	—	—	—	—	—
30,0	18,1	12,0	12,0	10,8	8,5	6,9	—	—	—	—	—	—	—	—	—	—	—	—	—	—	—



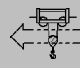



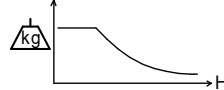


Fecha / Date: 06/07/2021

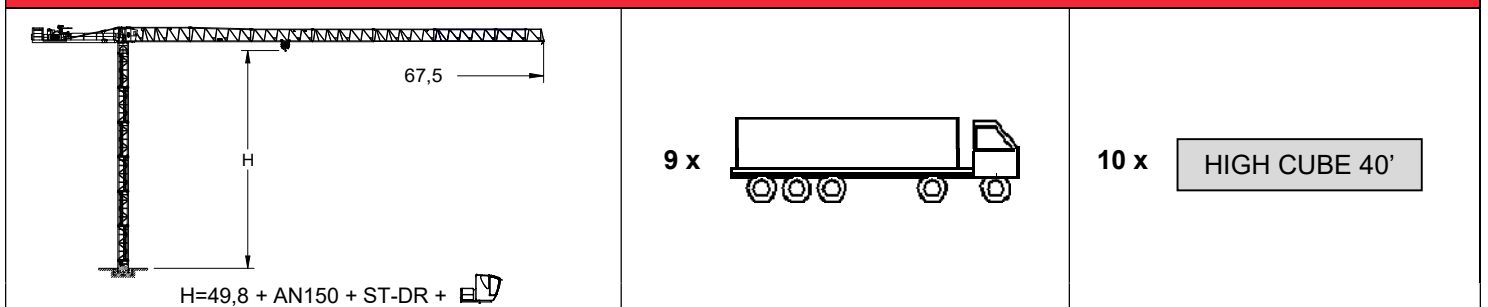
FEM 1001

Reservado el derecho a modificaciones sin previo aviso. Declinamos toda responsabilidad derivada de la información proporcionada / Subject to modification, without prior notice. This information is supplied without liability / L'entreprise se réserve le droit de procéder à des modifications sans préavis. Nous déclinons toute responsabilité quant aux informations fournies / Мы оставляем за собой право на внесение изменений без предварительного уведомления. Мы снимаем с себя любую ответственность в отношении предоставленной информации / Onceden bildirilmeksizin değiştirilme hakkı saklıdır. Verilen bilgiler için hiçbir sorumluluk kabul etmemekteyiz / حقوق التغيير محفوظة دون إشعار مسبق. دون أدنى مسؤولية عن المعلومات المقدمة



				 400V 50Hz	 
TG2020VF 2 x 7,3 kW	OG2208VF 3 x 5,5 kW	TC770VF 5,5 kW	TH1506 11 kW	P _{TOTAL} (EC60152VF + OG2208VF + TC770VF) = 67 kW P _{TOTAL} (EC88225VF + OG2208VF + TC770VF) = 87 kW	
0...20 m/min	0...0,8 r/min sl/min	6 t 0...70 m/min 12 t 0...35 m/min	1 m/min	H ≤ SR 534 m DR 267 m 1378 m	


TRANSPORTE / TRANSPORT / TRANSPORT / ТРАНСПОРТИРОВКА / TAŞIMA / نقل



 Viento fuera de servicio / Out of service wind / Vitesse du vent hors service / Ветровая нагрузка в покое / Rüzgar devre dışı / الريح خارج الخدمة

 Consultar / Consult / Nous consulter / Консультируйтесь / Danışınız / الرجوع إلى

 En servicio / In service / En service / В работе / Devrede / في الخدمة

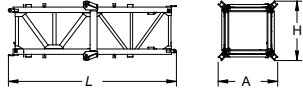
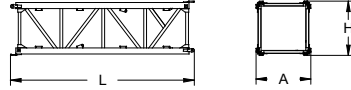
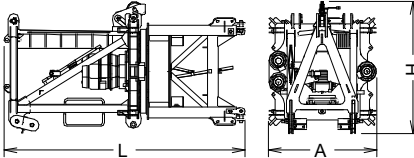
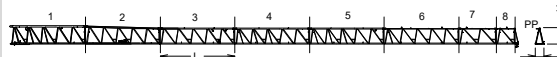
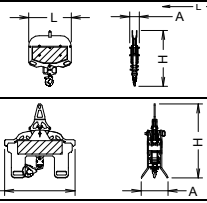
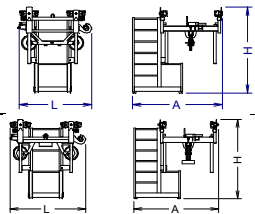
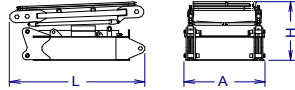
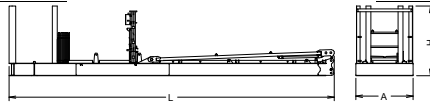

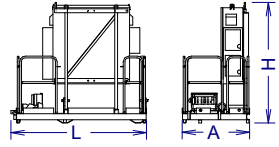
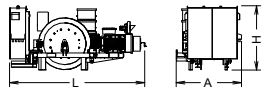
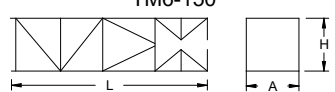
 Fuera de servicio / Out of service / Hors service / В покое / Devre dışı / خارج الخدمة

Fecha / Date: 06/07/2021

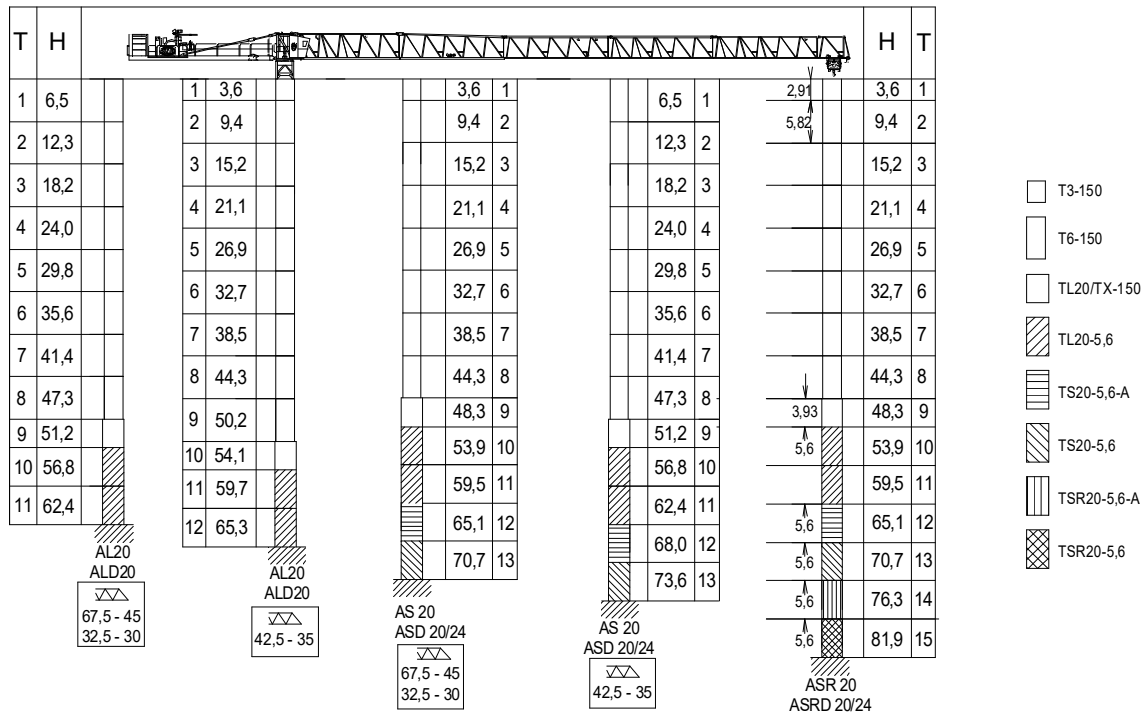
 FEM 1001



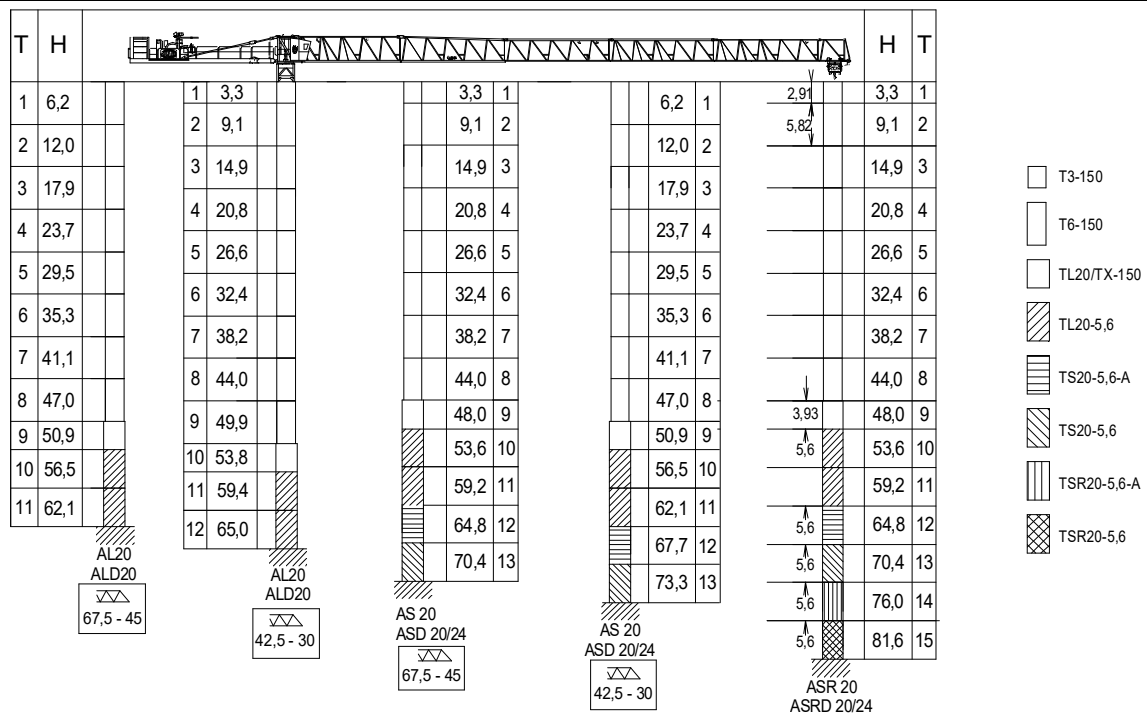
Reservado el derecho a modificaciones sin previo aviso. Declinamos toda responsabilidad derivada de la información proporcionada / Subject to modification, without prior notice. This information is supplied without liability / L'entreprise se réserve le droit de procéder à des modifications sans préavis. Nous déclinons toute responsabilité quant aux informations fournies / Мы оставляем за собой право на внесение изменений без предварительного уведомления. Мы снимаем с себя любую ответственность в отношении предоставленной информации / Onceden bildirimeksizin değiştirilme hakkı saklıdır. Verilen bilgiler için hiçbir sorumluluk kabul etmemekteyiz / حقوق التغيير محفوظة دون إشعار مسبق. دون أدنى مسؤولية عن المعلومات المقدمة

DENOMINACIÓN / DENOMINATION / DÉSIGNATION / НАЗВАНИЕ / AÇIKLAMA / اسم	L [m]	A [m]	H [m]	P / W [kg]	
Torre inferior / Lower tower / Tour inférieure / Нижняя башня / Alt kule / البرج السفلي TI-6-150		6,175	2,190	2,190	3535
Torre / Tower Tour / Башня / Kule / برج T6-150 TD6-150 TT6-150 T3-150 T12-150		6,175 6,175 6,175 3,265 12,000	1,870 1,870 1,870 1,870 1,870	1,870 1,870 1,870 1,870 1,870	2760 2930 2760 1550 5180
Torre asiento pista + punta de torre + orientación Slewing table + tower head + slewing mechanism Tour pivot + porte-flèche + mécanisme d'orientation Сиденье площадки + верхней секции башни + поворотный механизм Göbek +kule kafa bölümü +mekanizma برج وحدة الدوارن + رأس البرج + آلية الدوران		4,630	2,080	2,490	6900
Tramo de pluma Jib section Tronçon de flèche Секция стрелы Вот bölümü أجزاء الذراع P23-11 P23-12+tr P20-13 P20-14 P20-15 P20-16 P20-17 P20-18 PP20-1		10,280 10,280 10,235 10,190 10,190 10,190 5,180 2,680 0,890	1,356 1,126 1,126 1,126 1,126 1,126 1,126 1,126 1,290	2,495 2,475 2,215 2,195 2,155 2,215 2,215 2,190 2,500	2575 2570 1620 1195 815 570 350 190 130
Polipasto / Hook assembly Palan / Полиспаст Kanca takımı / بكرة SR – 6 t ST-DR – 12 t		0,860 1,410	0,200 0,545	1,126 1,494	220 480
Carro / Trolley Chariot / Грузовая тележка Şaryo / عربة SR – 6 t ST-DR – 12 t		1,560 1,753	1,935 1,962	1,891 1,860	320 420
Contrapluma / Counterjib / Contre-flèche Противовесная консоль Kuuyruk / الذراع المعاكس C1-12		2,398	1,430	1,100	1080
Contrapluma / Counterjib / Contre-flèche Противовесная консоль Kuuyruk / الذراع المعاكس C2-12		11,982	2,106	2,500	5535
Plataforma y cabina / Platform and cabin Plateforme et cabine / Платформа и кабина Platform ve kabin / منصة وكابينة SR – 6 t ST-DR – 12 t		3,520	2,060	2,400	1.120
Armario eléctrico y plataforma Electrical cabinet and platform armoire électrique et plateforme SR – 6 t ST-DR – 12 t		2,655	1,317	2,339	821
Soporte y elevación (sin cable) / Support and hoisting (without rope) / Support et levage (sans câble) Опора и подъем (без троса) / Destek ve vinç kulesi (kabloşuz) / دعم ورفع (بدون كابل) SR – 6 t ST-DR – 12 t		3,800	1,840	1,840	3710
Estructura torre de montaje Jacking cage structure Structure de tour de montage Структура монтажной башни Kaldırma kafesi yapısı TM6-150		10,320	2,420	2,310	3500

SR



ST - DR



T: Torre / Tower / Tour / Башни / Kuleler / أبراج
H: Altura / Height / Hauteur / Высота / Yükseklik / ارتفاع

$H_{ST-SR} = H_{ST-DR}$

TL20/TX-150	161.36.000
TL20-5,6	204.31.400
TS20-5,6A	204.31.500
TS20-5,6	204.31.200
TSR20-5,6A	204.31.300
TSR20-5,6	204.31.000

AL 20	153.21.800
ALD 20	160.21.250
AS 20	160.21.010
ASD 20/24	160.21.080
ASR 20	160.21.200
ASRD 20/24	156.21.000

Otras configuraciones de torre / Other tower configuration / Autres configurations / Прочие конфигурации / Diğer konfigürasyonlar / مكونات أخرى



Ctra./Rd. Madrid - Irún Km. 415 - 20.213 IDIAZABAL [Gipuzkoa] ESPAÑA / SPAIN
P.O. Box, 23 - 20.200 BEASAIN - E-mail: jaso@jaso.com
Tel. +34 943 - 18 70 00 • Fax. +34 943 - 18 70 20
www.jaso.com

Fecha / Date: 06/07/2021

Reservado el derecho a modificaciones sin previo aviso. Declinamos toda responsabilidad derivada de la información proporcionada / Subject to modification, without prior notice.
This information is supplied without liability / L'entreprise se réserve le droit de procéder à des modifications sans préavis. Nous déclinons toute responsabilité quant aux informations fournies / Мы оставляем за собой право на внесение изменений без предварительного уведомления. Мы снимаем с себя любую ответственность в отношении предоставленной информации / Önceden bildirilmeksizin değiştirilme hakkı saklıdır. Verilen bilgiler için hiçbir sorumluluk kabul etmemekteyiz / حقوق التغيير محفوظة دون إشعار مسبق. دون أدنى مسؤولية عن المعلومات المقدمة

FEM 1001

DELEGACION / DEALER